

01

SIMPEX Markenbotschaft

Konsistenz baut Vertrauen auf: Schaffen Sie beim Kunden einen Wiedererkennungswert und nutzen Sie unsere Guideline. Der Kunde weiß somit, was ihn erwartet: SIMPEX Medizinmöbel stehen für vollendete Qualitätsprodukte - echte Handarbeit, Made in Germany.

Unsere Markenbotschaft

Mit den richtigen Worten im Kopf bleiben.

Unsere Markenkommunikation lautet:

„SIMPEX Medizinmöbel stehen für vollendete Qualitätsprodukte - echte Handarbeit, Made in Germany. Seit 1972 steht SIMPEX für Qualität, Sicherheit und Hygiene.“

Als Information zu unserem Kunstleder hilft Ihren Kunden diese Beschreibung:

„Das abwischbare, desinfektionsmittelbeständige, nässeundurchlässige und flammhemmende Kunstleder von SIMPEX ist zertifiziert nach OEKO-TEX Standard 100 Klasse 1.“

Claim

Qualität, Sicherheit & Hygiene

Qualität

Wir leben Qualität seit 1972 und vertrauen bei unseren Medizinmöbeln auf eine eigene Entwicklung, Konstruktion und Produktion mitten in Schleswig-Holstein. **Echtes Handwerk - Made in Germany.**

Sicherheit

Wir leben Sicherheit und haben bei unseren Medizinprodukten branchenführende Sicherheitsstandards etabliert. Unsere Medizinprodukte sind CE-konform. **Patientensicherheit steht bei uns an oberster Stelle.**

Hygiene

Wir leben Hygiene und stellen mit unseren Produkten sicher, dass höchste Hygienestandards eingehalten werden. Alle desinfizierbaren und abwischbaren Oberflächen basieren auf der KRINKO-Empfehlung. **Medizinmöbel mit höchsten Hygienestandards.**

Qualität, Sicherheit & Hygiene

Medizinmöbel seit 1972

02

SIMPEX in Logo & Farbe

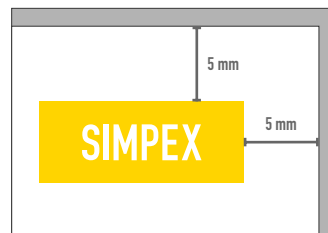
Es kann nur Eines geben: Das Logo schafft den größten Wiedererkennungswert unserer Marke. Das Logo ist gesetzt - die Unveränderbarkeit steht im Mittelpunkt.

Logo

Es kann nur Eines geben.

Logoverwendung

Das Logo wird ringsherum mit einem Mindestabstand von 5 mm in Weiß- oder Grauraum positioniert. Das Seitenverhältnis des Logos 2:5 muss erhalten bleiben. Das Logo darf nicht bearbeitet, gedreht oder verändert werden.



Logobezeichnung

Der Dateiname des Logos ist unter „simpex-medizinmoebel-logo.jpg“ anzulegen. Als Alt-Text bitte „Logo SIMPEX Medizinmöbel“ nutzen.

Farbe

Weniger ist mehr.

Farbcode

Sie wollen unser SIMPEX Gelb verwenden? Hier finden Sie unseren Farbcode. Der Schriftzug ist in der Farbe weiß abgebildet.

CMYK	0 15 100 0
RGB	255 213 0
#	FFD500

CMYK	0 0 0 0
RGB	255 255 255
#	FFFFFF

03

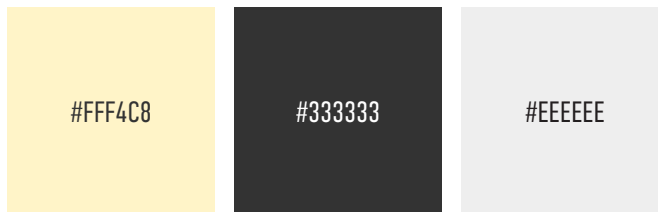
SIMPEX Farben

Unsere Farben stehen für Qualität, Sicherheit und Hygiene - Made in Germany. Wir schaffen damit beim Kunden einen Wiedererkennungswert damit er weiß, was ihn erwartet.

Primär



Sekundär



Akzent



04

SIMPEX in Wort & Bild

Kopf oder Bauch? Am besten beides. Kunden treffen eine Kaufentscheidung oft dann, wenn Informationen und Bildmaterial eine kohärente Sprache sprechen. Stimmen Sie Ihre Wort- und Bildsprache mit unserer Guideline aufeinander ab und gewinnen Sie so neue Kunden.

Schreibweise

Auf den Punkt gebracht.

Markenname

SIMPEX ist immer in Versalien zu schreiben.

Produktnamen

Um die korrekte Schreibweise der Produktnamen sicherzustellen, dient unsere Website als Referenz. Der Name der Serie wird immer in Versalien geschrieben, z.B. **HAEMO-LINEA**. Die Variante wird immer als Fließtext geschrieben, z.B. **HAEMO-LINEA Cuneo**.

Begrifflichkeiten

Bitte nutzen Sie die Begrifflichkeiten unserer Spezifikation (z.B. Tragkraft). Ihre Kunden sollen sich auf die Angaben verlassen können und die gleichen Begrifflichkeiten wiederfinden. Bei Änderungen können Gewährleistungsansprüche verfallen.

Bildnutzung

Ein Bild sagt mehr als 1.000 Worte.

Produktbilder

Bilder von SIMPEX Produkten dürfen nur mit dem gelben Logo rechts oben in der Bildecke verwendet werden. Wir stellen Ihnen diese Produktbilder mit Logo gerne zur Verfügung.

Bilderbeschriftung

Bildunterschriften von SIMPEX Bildern erfolgen in dezentem Farbton, schwarz oder anthrazit und mit definierten Inhalten (z.B. Untersuchungsliege ATTENDOS Classic 65 cm breit, gepulvert, gelb).

Wenn Sie eigene Ideen umsetzen möchten, bitten wir Sie um vorherige Freigabe durch uns.



05

SIMPEX auf Social Media

Kopf oder Bauch? Am besten beides. Kunden treffen eine Kaufentscheidung oft dann, wenn Informationen und Bildmaterial eine kohärente Sprache sprechen. Stimmen Sie Ihre Wort- und Bildsprache mit unserer Guideline aufeinander ab und gewinnen Sie so neue Kunden.

Links setzen

Interaktivität schaffen.

Verlinken Sie uns: Hyperlinks setzen

Präsentieren Sie SIMPEX als Ihren Partner und Hersteller von Medizinmöbeln auf Ihrer Website: Mit einem Logo in Ihrem Footer oder auf Ihrer Partnerseite, sowie News- und Blogbeiträgen verlinken Sie einfach auf unsere Website. Versehen Sie das Logo mit diesem Link: <https://www.simpex.de> und darunter oder im Text „SIMPEX Medizinmöbel“ ebenfalls mit dem Link versehen. Weitere Links können Sie selbstverständlich auf unsere Unterseiten setzen. Bitte wählen Sie passende Ankertexte.

Beispiel: <https://www.simpex.de/produkte/> - Ankertext: [SIMPEX Produkte](#)

Sobald der Partnerbereich auf unserer Website erstellt ist, bieten wir Ihnen an, sich als Fachhändler für SIMPEX Produkte vorzustellen und verlinken entsprechend auf Ihre Website.

Social Media

Zielgruppen ansprechen.

Up-to-date: Social Media nutzen

Lassen Sie uns auch im Social Media Bereich gemeinsam wachsen: Erwähnen Sie uns bzw. unsere Produkte auf Ihren Social Media Kanälen, beispielsweise in Form einer Produktpräsentation. Wir reposten daraufhin Ihren Inhalt und geben Ihnen somit die Chance von unserer Reichweite zu profitieren.

Begleiten Sie uns auf folgenden Kanälen:



[@SIMPEX.Praxiseinrichtung](#)



[@simpex_praxiseinrichtung](#)



[@SIMPEX GmbH](#)



[@SIMPEX GmbH](#)



[@simpex_praxiseinrichtung](#)



[@SIMPEX GmbH](#)

Feedback

Vertrauen aufbauen,
Erfahrungen teilen.

Feedbackkultur: Testimonials & Bewertungen

Wir möchten Sie und Ihre Kunden zu Wort kommen lassen: Wir freuen uns über Ihr Feedback oder die Weiterleitung Ihrer Kundenbewertungen zu unseren Produkten, um diese auf unseren Kanälen zu publizieren.

06

SIMPEX Produktbereiche

Jeder unserer Produktbereiche ist gekennzeichnet durch seine eigenes Icon und seine eigene Farbe. So können unsere Kunden schnell erkennen, welches Produkt oder Werbematerial zu welchem Produktbereich gehört.

Produktbereich

Icon

BEHANDLUNGSLIEGEN



BLUTENTNAHMESTÜHLE



DREHROLLHOCKER



DREHSTÜHLE



Primärfarben

#6CB971

#D25E6F

#6BA4D9

#F4AC4E

Sekundärfarben

#DDECDC

#F5D6DB

#D8E8F5

#FCEAD6

Produktbereich

Icon

WARTEZIMMER



GERÄTETISCHE



INFUSIONSSTÄNDER



SONSTIGES



Primärfarben

#835EA4

#C1C1C1

#DF65A2

#696969

Sekundärfarben

#E1D5E8

#EEEEEE

#F6D8E8

#D9D9D9

07

SIMPEX Polsterfarben

Die Farben unserer Polster haben wir genau definiert. So können unsere Kunden direkt prüfen ob eine geplante Ausstattung farblich harmoniert.

Kunstleder TREND

<p>50 Gelb</p> <p>#FFBB50</p> <p>ähnlich RAL 1004 goldgelb</p>	<p>18 Orange</p> <p>#D25630</p> <p>ähnlich RAL 2001 rotorange</p>	<p>49 Braun</p> <p>#8F3D25</p> <p>ähnlich RAL 8004 kupferbraun</p>	<p>36 Dunkelrot</p> <p>#6B1C23</p> <p>RAL 3004 purpurrot</p>
<p>48 Türkis</p> <p>#29A39B</p> <p>RAL 5018 türkisblau</p>	<p>51 Blaugrün</p> <p>#006969</p> <p>ähnlich RAL 5020 ozeanblau</p>	<p>52 Blau</p> <p>#264D80</p> <p>ähnlich RAL 5023 fernblau</p>	<p>39 Dunkelblau</p> <p>#1A2840</p> <p>ähnlich RAL 5003 saphirblau</p>
<p>32 Beige</p> <p>#FFF0DB</p> <p>RAL 1015 hellelfenbein</p>	<p>35 Hellgrau</p> <p>#F5EAE1</p> <p>RAL 9002 grauweiß</p>	<p>33 Grau</p> <p>#868A8F</p> <p>ähnlich RAL 7005 mausgrau</p>	<p>42 Schwarz</p> <p>#212121</p> <p>ähnlich RAL 9011 graphitschwarz</p>

Möbelstoff FIREFLEX

<p>63 Bordeaux</p> <p>#782327</p> <p>ähnlich RAL 3011 braunrot</p>	<p>64 Nachtblau</p> <p>#132B4C</p> <p>ähnlich RAL 5011 stahlblau</p>	<p>65 Sommerblau</p> <p>#466799</p> <p>ähnlich RAL 5023 fernblau</p>
<p>66 Marrone</p> <p>#3D2625</p> <p>ähnlich RAL 8017 schokoladenbraun</p>	<p>67 Maigrün</p> <p>#81B264</p> <p>ähnlich RAL 6017 maigrün</p>	<p>69 Anthrazit</p> <p>#262530</p> <p>ähnlich RAL 9011 graphitschwarz</p>

Die abgebildeten Farben können im Druck abweichen.

08

SIMPEX Produkteigenschaften

Zur besseren Übersichtlichkeit haben unsere Produkteigenschaften eine leicht verständliche Bildsprache, die auch multinational verstanden wird.

Allgemein



Farbe



Oberfläche



Gewicht



Höhe

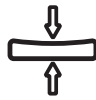


Tragkraft



Tragkraft
Infusionsständer

Polster



Polster



Wechselpolster



Anstellwinkel
Kopfpolster

Polsterbezüge



Polsterbezug



Kunstleder



Möbelstoff



Antiflash

Stühle



Sitzhöhe



Lichte Breite



Armlehnen



Rückenlehne



Sitzfläche



Stapelbar

Gerätetische & Schubladen



Auszug



Tragkraft



Tischplatte

Fußkreuze



Fußkreuz



Material



Durchmesser



Sicherheit

Füße & Befestigungen



Bodenausgleich



Rolle



Wandbefestigung

Sonstiges



Einsatzort



Montage



Hygiene



Elektrisch
leitfähig

09

SIMPEX Produktklassifikationen

Basic

Die perfekte Grundausrüstung



Die perfekte Grundausrüstung mit unschlagbarem Preis-Leistungs-Verhältnis.
Empfohlener Anwendungsbereich: im Büro- oder Sanitätsraum mit niedriger Frequenz.

Standard

Konfigurierbarer Allrounder



Die individuell konfigurierbaren Allrounder, die Komfort und Design verbinden.
Empfohlener Einsatzbereich: Praxis- und Pflegeeinrichtung mit mittlerer Frequenz.

Professional

Für höchste Ansprüche



Die Multitalente für höchste Ansprüche, die bei maximalen Anforderungen Maßstäbe setzen.
Empfohlener Anwendungsbereich: MVZ, Klinik und bei hochfrequenter, täglicher Nutzung.

Selection

Flexible Spezialisten



Unsere flexiblen Spezialisten überzeugen bei besonderen Anforderungen an Funktionalität und vielseitigen Einsatzmöglichkeiten.
Empfohlener Anwendungsbereich: überall.

Werbeartikel



Ersatzteil



10

SIMPEX Produktstandards

Medizinprodukt

Klasse 1



Gemäß der Europäischen Medizinprodukteverordnung (MDR) zählen Medizinprodukte der Klasse 1 zu den Produkten mit dem niedrigsten Risiko. Sie entsprechen strengsten Kontrollen und Anforderungen.

CE



CE steht für „Conformité Européenne“ und kennzeichnet Produkte, die den EU-Richtlinien entsprechen. Das Produkt mit dem CE-Zeichen erfüllt die hohen Anforderungen der EU an Sicherheit, Gesundheitsschutz und Umweltverträglichkeit.

DIN EN ISO 13857



Die Norm definiert Sicherheitsabstände, um menschliche Körperteile vor Gefahrenzonen zu schützen. Dies garantiert, dass das Produkt den Sicherheitsstandards dieser Norm gerecht wird.

Edelstahl

Rostfrei



Das Produkt aus rostfreiem Edelstahl garantiert Langlebigkeit und Hygiene. Rostfreier Edelstahl ist bekannt für seine Korrosionsbeständigkeit, was die Pflege erleichtert und die Lebensdauer des Produkts verlängert.

FMVSS 302

Flammhemmend



Der Standard legt fest, wie schnell sich Flammen auf Materialien ausbreiten dürfen, um die Sicherheit im Falle eines Feuers zu gewährleisten. Durch die Einhaltung dieses Standards wird eine hohe Widerstandsfähigkeit gegen Feuer sichergestellt.

OEKO-TEX Standard 100

Klasse 1



Produkte dieses Standards sind frei von schädlichen Substanzen und sicher für den direkten Hautkontakt, selbst mit der empfindlichen Haut von Neugeborenen.

OEKO-TEX Standard 100

Klasse 2



Der Standard gilt für Textilien und Produkte, die direkt mit der Haut in Berührung kommen, jedoch nicht für Babys und Kleinkinder. Das Produkt mit diesem Siegel ist frei von Substanzen, die der menschlichen Haut schaden könnten.