

D **Effektgewebe**

GRANAT

SHINE

F **Toiles déco**

GRANAT

SHINE

E **Special Effect
Materials**

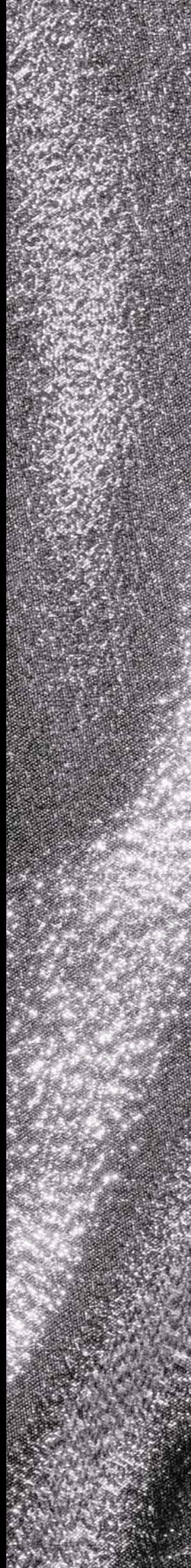
GRANAT

SHINE

! Bitte beachten: In der Darstellung der Muster als PDF-Datei kann es technisch bedingt zu Farbabweichungen kommen.

Attention : Photos non contractuelles.

Please note: Photos of samples shown in pdf-file may vary slightly in colour due to technical reasons.



**Effektgewebe
GRANAT**

75 % Polyester, 25 % Polyamid.
Schwer entflammbar.
Stückerlängen ca. 30 lfm.
Sonderfarben ab ca. 500 lfm.

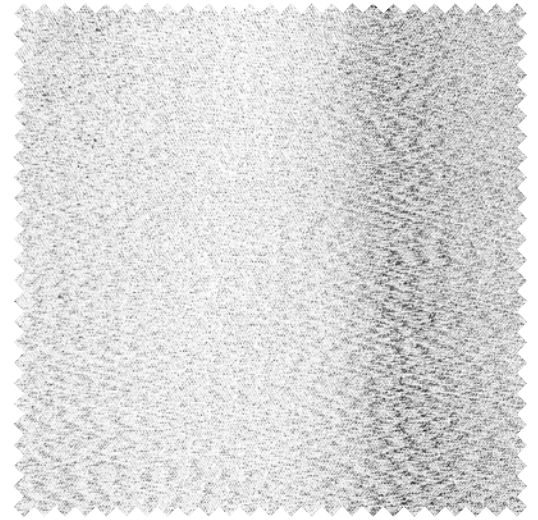
**Toile déco
GRANAT**

75 % polyester, 25 % polyamide.
Ignifugé.
Longueur des pièces env. 30 ml.
Coloris spéciaux à partir d'env.
500 ml.

**Special Effect Material
GRANAT**

75 % polyester, 25 % polyamide.
Flame retardant.
Piece lengths approx. 32.8 yds.
Minimum quantity for custom dyed
colours approx. 546.8 yds.

Art. / Réf.	Farben	Coloris	Colours	B1	M1	EN	EN* NFPA	↔	cm	ft/in	g/m ²	oz/yd ²
18220 09431	goldgelb	jaune d'or	golden yellow			•	•		160	63"	85	2.51
18220 09471	rotgold	or rouge	red gold			•	•		160	63"	110	3.24
18220 09071	altgold	vieil or	old gold			•	•		160	63"	110	3.24
18220 04661	karminrot	rouge carmin	carmine red			•	•		160	63"	110	3.24
18220 09061	silber	argent	silver			•	•		160	63"	85	2.51
18220 09151	eisengrau	gris fer	iron grey			•	•		160	63"	110	3.24
18220 03471	tiefschwarz	noir foncé	jet black			•	•		160	63"	110	3.24
18230 09431	goldgelb	jaune d'or	golden yellow			•	•		320	10'6"	85	2.51
18230 09471	rotgold	or rouge	pink gold			•	•		320	10'6"	110	3.24
18230 09071	altgold	vieil or	old gold			•	•		320	10'6"	110	3.24
18230 04661	karminrot	rouge carmin	carmine red			•	•		320	10'6"	110	3.24
18230 09061	silber	argent	silver			•	•		320	10'6"	85	2.51
18230 09451	platingrau	gris platine	platinum grey			•	•		320	10'6"	110	3.24
18230 09151	eisengrau	gris fer	iron grey			•	•		320	10'6"	110	3.24
18230 03471	tiefschwarz	noir foncé	jet black			•	•		320	10'6"	110	3.24



-09061



-09431



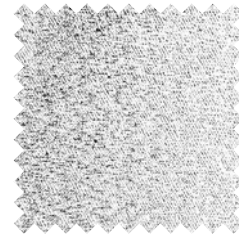
-09471



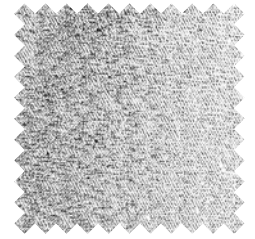
-09071



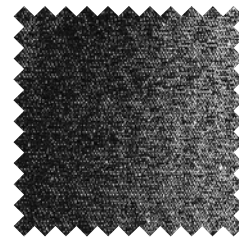
-04661



-09451



-09151



-03471

Der Inhalt dieser Farbkarte entspricht dem Stand zum Zeitpunkt des Drucks.
Aktuellste Angaben entnehmen Sie bitte den entsprechenden Datenblättern auf unserer Internetseite.

Les informations contenues dans ce nuancier sont valables à la date de l'impression.
Pour les mises à jour, consulter notre site internet.

All information and colour specifications are valid at the time of printing.
For latest product details please see the respective online data sheet.

**Effektgewebe
SHINE**

100 % Polyester FR.
Permanent schwer entflammbar.
Verdunkelungsgrad bis zu 99 % in
Abhängigkeit zur Farbe.
Stücklängen ca. 50-60 lfm.
Sonderfarben in Produktionsmengen
von jeweils 500 lfm möglich.

**Toile déco
SHINE**

100 % polyester FR.
Ignifugation permanente.
Jusqu'à 99 % en fonction de la
couleur.
Longueur des pièces env. 50-60 ml.
Couleurs spéciales possibles en
quantités de production de
500 mètres linéaires chacune.

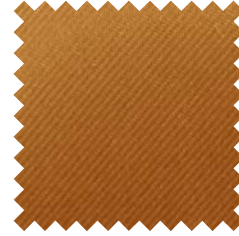
**Special Effect Material
SHINE**

100 % polyester FR.
Inherently flame retardant.
Up to 99 % depending on the colour.
Piece lengths approx.
54.7-65.6 yds.
Special colours available upon
request, in multiples of 546.8 yds.

Art. / Réf.	Farben	Coloris	Colours	B1	M1	EN	EN* NFPA	↔ cm	ft/in	g/m²	oz/yd²
18240 02550	hellgold	or clair	light gold	•	•	•		150	59"	245	7.23
18240 02552	kupferbraun	brun cuivre	copper brown	•	•	•		150	59"	245	7.23
18240 07550	braun-gold	brun-or	brown-gold	•	•	•		150	59"	245	7.23
18240 03550	orientrot	rouge oriental	orient red	•	•	•		150	59"	245	7.23
18240 04554	pink	fuchsia	magenta	•	•	•		150	59"	245	7.23
18240 04553	dunkelviolet	violet foncé	dark purple	•	•	•		150	59"	245	7.23
18240 05551	taubenblau	bleu pigeon	pigeon blue	•	•	•		150	59"	245	7.23
18240 09000	silber	argent	silver	•	•	•		150	59"	245	7.23
18240 01550	silber-bronze	argent-bronze	silver-bronze	•	•	•		150	59"	245	7.23
18240 09550	silbergrau	argent gris	silver grey	•	•	•		150	59"	245	7.23
18240 08550	schwarz	noir	black	•	•	•		150	59"	245	7.23



-02550



-02552



-07550



-03550



-04554



-04553



-05551



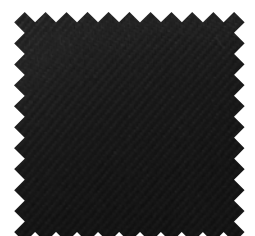
-09000



-01550



-09550



-08550

Erläuterung der Baustoffklassen
B1, M1, BS, EN, EN* und NFPA unter
gerriets.com.

Informations concernant les normes
de feu B1, M1, BS, EN, EN* et NFPA,
consulter notre site gerriets.com.

For explanation of flame retardant
standards B1, M1, BS, EN, EN* and
NFPA, please go to gerriets.com.

B1 = DIN 4102 B1
M1 = M1
BS = BS 5867

EN = DIN EN 13501-1
EN* = DIN EN 13773
NFPA = NFPA 701

Auf Wunsch:
Professionell konfektionierte
Textilien aus unseren Ateliers.

Sur demande :
Textiles professionnels
confectionnés dans nos ateliers.

On request:
Professional manufacture of our
textiles in our workshops.

GERRIETS WORLDWIDE

Gerriets GmbH

HEADQUARTERS
gerriets.com

Gerriets SAS

FRANCE
gerriets.fr

Gerriets International Inc.

USA
gerriets.us

Gerriets Great Britain Ltd.

gerriets.co.uk

Gerriets Austria CEE GmbH

gerriets.at

Gerriets Sp. z o.o.

POLAND
gerriets.pl

Gerriets España S. L.

gerriets.es

Gerriets Belgique

Gerriets SARL
gerriets.be

Gerriets Nederland

gerriets.nl

Gerriets Italia

gerriets.it

Gerriets Hellas

gerriets.gr

Gerriets Turkey

gerriets.com/tr

Gerriets Slovenija

gerriets.si

Gerriets Croatia

Gerriets Slovenija
gerriets.hr

Gerriets Hungária

gerriets.hu

Gerriets Bulgaria

gerriets.bg

Gerriets Korea Co. Ltd.

gerriets.com/kr

Gerriets South Africa

gerriets.co.za

Gerriets Brasil

gerriets.com/br

Gerriets Czech Republic

gerriets.cz

Gerriets Slovakia

gerriets.cz

Gerriets Taiwan

gerriets.com

