

**D**

**Glasgewebe**

**QUALITÄT 96201**

**QUALITÄT 96105**

**QUALITÄT 96110**

**F**

**Fibres de verre**

**QUALITÉ 96201**

**QUALITÉ 96105**

**QUALITÉ 96110**

**E**

**Woven Glass**

**QUALITY 96201**

**QUALITY 96105**

**QUALITY 96110**



Bitte beachten: In der Darstellung der Muster als PDF-Datei kann es technisch bedingt zu Farbabweichungen kommen.

Attention : Photos non contractuelles.

Please note: Photos of samples shown in pdf-file may vary slightly in colour due to technical reasons.

**Glasgewebe QUALITÄT 96201**

100 % Textilglas.  
Schwere Qualität.  
Nicht brennbar.  
Stücklängen ca. 15, 30 und 60 lfm.  
Nur in ganzen Stücken lieferbar.  
Sonderfarben ab ca. 500 lfm.  
Akustische Werte verfügbar.

**Fibre de verre QUALITÉ 96201**

100 % fibre de verre.  
Qualité lourde.  
Non inflammable.  
Longueur des pièces env. 15, 30 et 60 ml.  
Livvable uniquement par pièces entières.  
Coloris spéciaux à partir 500 ml.  
Valeurs acoustiques disponibles.

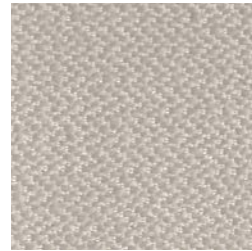
**Woven Glass QUALITY 96201**

100 % woven fibreglass.  
Heavy duty.  
Non-combustible.  
Piece lengths approx. 16.4, 32.8 and 65.6 yds.  
Available in full pieces only.  
Minimum quantity for custom dyed colours approx. 546.8 yds.  
Acoustic measurement available.

Art. / Réf.	Farben	Coloris	Colours	A2	MO	EN	EN*	NFPA	↔ cm	ft/in	g/m <sup>2</sup>	oz/yd <sup>2</sup>
15610 01113	weiß	blanc	white					•	150	59"	435	12.83
15610 00706	silber	argent	silver					•	150	59"	435	12.83
15610 01100	schwarz	noir	black					•	150	59"	435	12.83



-01113



-00706



-01100

Erläuterung der Baustoffklassen A2, MO, EN, EN\* und NFPA unter gerriets.com.

Auf Wunsch:  
Professionell konfektionierte Textilien aus unseren Ateliers.

Informations concernant les normes de feu A2, MO, EN, EN\* et NFPA, consulter notre site gerriets.com.

Sur demande :  
Textiles professionnels confectionnés dans nos ateliers.

For explanation of flame retardant standards A2, MO, EN, EN\* and NFPA, please go to gerriets.com.

On request:  
Professional manufacture of our textiles in our workshops.

A2 = DIN 4102 A2  
MO = MO  
BS = BS 5867

EN = DIN EN 13501-1  
EN\* = DIN EN 13773  
NFPA = NFPA 701

**Glasgewebe QUALITÄT 96105**

100 % Textilglas.  
 Nicht brennbar.  
 Stücklängen ca. 15, 30 und 60 lfm.  
 Nur in ganzen Stücken lieferbar.  
 Sonderfarben ab ca. 500 lfm.

**Fibre de verre QUALITÉ 96105**

100 % fibre de verre.  
 Non inflammable.  
 Longueur des pièces env. 15, 30 et 60 ml.  
 Livrable uniquement par pièces entières.  
 Coloris spéciaux à partir 500 ml.

**Woven Glass QUALITY 96105**

100 % woven fibreglass.  
 Non-combustible.  
 Piece lengths approx. 16.4, 32.8 and 65.6 yds.  
 Available in full pieces only.  
 Minimum quantity for custom dyed colours approx. 546.8 yds.

Art. / Réf.	Farben	Coloris	Colours	A2 MO EN EN* NFPA	↔ cm	ft/in	g/m <sup>2</sup>	oz/yd <sup>2</sup>
15620 02113	weiß	blanc	white	•	150	59"	300	8.85
15620 02100	schwarz	noir	black	•	150	59"	300	8.85



-02100



-02113

Der Inhalt dieser Farbkarte entspricht dem Stand zum Zeitpunkt des Drucks.

Aktuellste Angaben entnehmen Sie bitte den entsprechenden Datenblättern auf unserer Internetseite.

Les informations contenues dans ce nuancier sont valables à la date de l'impression.

Pour les mises à jour, consulter notre site internet.

All information and colour specifications are valid at the time of printing.

For latest product details please see the respective online data sheet.

**Glasgewebe QUALITÄT 96110**

100 % Textilglas.  
 Nicht brennbar.  
 Stücklängen ca. 15, 30 und 60 lfm.  
 Nur in ganzen Stücken lieferbar.  
 Sonderfarben ab ca. 500 lfm.  
 Akustische Werte verfügbar.

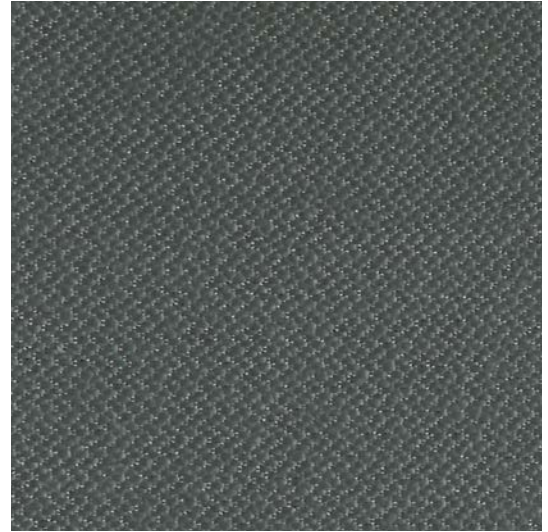
**Fibre de verre QUALITÉ 96110**

100 % fibre de verre.  
 Non inflammable.  
 Longueur des pièces env. 15, 30 et 60 ml.  
 Livrable uniquement par pièces entières.  
 Coloris spéciaux à partir 500 ml.  
 Valeurs acoustiques disponibles.

**Woven Glass QUALITY 96110**

100 % woven fibreglass.  
 Non-combustible.  
 Piece lengths approx. 16.4, 32.8 and 65.6 yds.  
 Available in full pieces only.  
 Minimum quantity for custom dyed colours approx. 546.8 yds.  
 Acoustic measurement available.

Art. / Réf.	Farben	Coloris	Colours	A2 MO EN EN* NFPA	↔ cm	ft/in	g/m <sup>2</sup>	oz/yd <sup>2</sup>
15630 01113	weiß	blanc	white	•	150	59"	315	9.29
15630 02708	grau	gris	grey	•	150	59"	315	9.29
15630 01721	dunkelgrau	gris foncé	dark grey	•	150	59"	315	9.29
15630 01100	schwarz	noir	black	•	150	59"	315	9.29



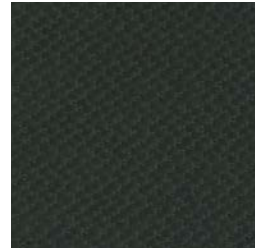
-01721



-01113



-02708



-01100



Bremen Arena – Bremen, Germany / WOVEN GLASS on STRATUS Festoon System

---

# GERRIETS WORLDWIDE

---

## Gerriets GmbH

HEADQUARTERS  
gerriets.com

## Gerriets SAS

FRANCE  
gerriets.fr

## Gerriets International Inc.

USA  
gerriets.us

## Gerriets Great Britain Ltd.

gerriets.co.uk

## Gerriets Austria CEE GmbH

gerriets.at

## Gerriets Sp. z o.o.

POLAND  
gerriets.pl

## Gerriets España S. L.

gerriets.es

## Gerriets Belgique

Gerriets SARL  
gerriets.be

## Gerriets Nederland

gerriets.nl

## Gerriets Italia

gerriets.it

## Gerriets Hellas

gerriets.gr

## Gerriets Turkey

gerriets.com/tr

## Gerriets Slovenija

gerriets.si

## Gerriets Croatia

Gerriets Slovenija  
gerriets.hr

## Gerriets Hungária

gerriets.hu

## Gerriets Bulgaria

gerriets.bg

## Gerriets Korea Co. Ltd.

gerriets.com/kr

## Gerriets South Africa

gerriets.co.za

## Gerriets Brasil

gerriets.com/br

## Gerriets Czech Republic

gerriets.cz

## Gerriets Slovakia

gerriets.cz

## Gerriets Taiwan

gerriets.com

