

D**Molton****BÜHNENMOLTON
R 55****Podestverkleidung
aus BÜHNENMOLTON
R 55****BÜHNENMOLTON
300 R-TEX****BÜHNENMOLTON
400 R-TEX****BÜHNENMOLTON
CS****BOLTON****CALMUC****F****Molleton****MOLLETON
DE SCÈNE R 55****Jupe de scène en
MOLLETON DE SCÈNE
R 55****MOLLETON
DE SCÈNE 300 R-TEX****MOLLETON DE SCÈNE
400 R-TEX****MOLLETON
DE SCÈNE CS****BOLTON****CALMUC****E****Duvetyne****DUVETYNE
R 55****Stage skirt
made of
DUVETYNE R 55****DUVETYNE
300 R-TEX****DUVETYNE
400 R-TEX****DUVETYNE
CS****BOLTON****CALMUC**

Bitte beachten: In der Darstellung der Muster als PDF-Datei kann es technisch bedingt zu Farbabweichungen kommen.

Attention : Photos non contractuelles.

Please note: Photos of samples shown in pdf-file may vary slightly in colour due to technical reasons.

BÜHNENMOLTON R 55

100 % Baumwolle.
Schwer entflammbar.
Beidseitig geraut.
Schwere Köperqualität.
Stücklängen ca. 60 lfm.
Sonderfarben ab ca. 500 lfm.
Akustische Werte verfügbar.

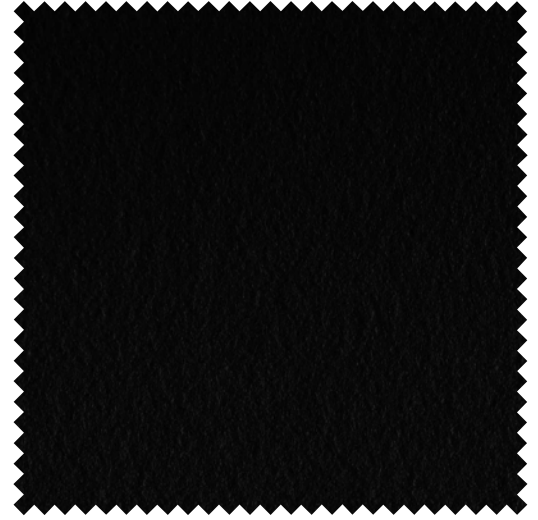
MOLLETON DE SCÈNE R 55

100 % coton.
Ignifugé.
Gratté des deux côtés.
Qualité lourde.
Longueur des pièces env. 60 ml.
Coloris spéciaux à partir d'env.
500 ml.
Valeurs acoustiques disponibles.

DUVETINE R 55

100 % cotton.
Flame retardant.
Brushed on both sides.
Heavy duty brushed cotton.
Piece lengths approx. 65.6 yds.
Minimum quantity for custom dyed
colours approx. 546.8 yds.
Acoustic measurement available.

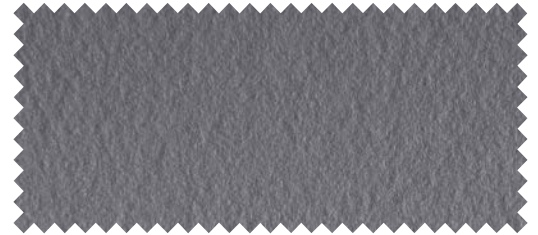
Art. / Réf.	Farben	Coloris	Colours	B1	M1	EN	EN* NFPA	↔ cm	ft/in	g/m ²	oz/yd ²
14210 02200	tiefschwarz	noir foncé	jet black	•	•	•	•	200	78"	315	9.29
14210 02100	signalweiß	blanc sécurité	signal white	•	•	•	•	200	78"	300	8.85
14210 03200	tiefschwarz	noir foncé	jet black	•	•	•	•	300	118"	325	9.59
14210 00082	graphit	graphite	graphite	•	•	•	•	300	118"	300	8.85
14210 03330	mausgrau	gris souris	mouse grey	•	•	•	•	300	118"	300	8.85
14210 03400	hellgrau	gris clair	light grey	•	•	•	•	300	118"	300	8.85
14210 03600	dunkelblau	bleu foncé	dark blue	•	•	•	•	300	118"	300	8.85
14210 03510	marineblau	bleu marine	navy blue	•	•	•	•	300	118"	300	8.85
14210 00062	signalblau	bleu sécurité	signal blue	•	•	•	•	300	118"	300	8.85
14210 03720	weinrot	bordeaux	wine red	•	•	•	•	300	118"	300	8.85
14210 00042	rotviolett	violet rouge	red violet	•	•	•	•	300	118"	300	8.85
14210 00402	brillantrot	rouge brillant	brilliant red	•	•	•	•	300	118"	300	8.85
14210 03730	greenbox	greenbox	chromakey green	•	•	•	•	300	118"	300	8.85
14210 03110	rohweiß	écru	ecru	•	•	•	•	300	118"	300	8.85
14210 03100	signalweiß	blanc sécurité	signal white	•	•	•	•	300	118"	300	8.85



-02200 / -03200



-00082



-03330



-03400



-03600



-03510

Auf Wunsch:
Professionell konfektionierte
Textilien aus unseren Ateliers.

Der Inhalt dieser Farbkarte ent-
spricht dem Stand zum Zeitpunkt
des Drucks.
Aktuellste Angaben entnehmen Sie
bitte den entsprechenden Daten-
blättern auf unserer Internetseite.

Sur demande :
Textiles professionnels
confectionnés dans nos ateliers.

Les informations contenues dans ce
nuancier sont valables à la date de
l'impression.
Pour les mises à jour, consulter
notre site internet.

On request:
Professional manufacture of our
textiles in our workshops.

All information and colour
specifications are valid at the time
of printing.
For latest product details please see
the respective online data sheet.



-00062



-03720



-00042



-00402



-03730



-03110



-02100 / -03100

**Podestverkleidung aus
BÜHNENMOLTON R 55**

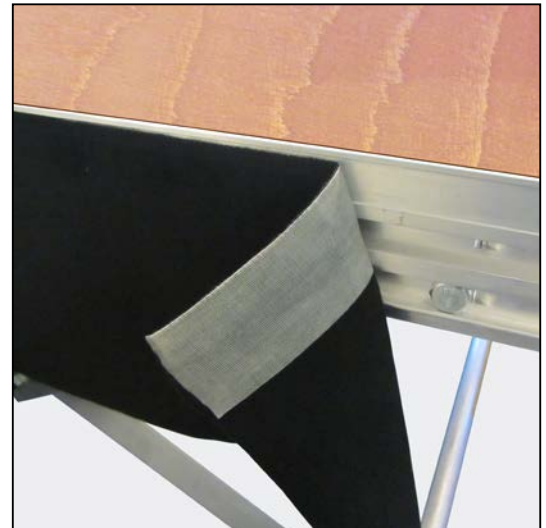
100 % Baumwolle.
Beidseitig geraut.
Ringsum maschinell geschritten.
Nur in ganzen Stücken lieferbar.
Stücklängen ca. 60 lfm.
Zur Befestigung empfehlen wir
unser Spezialklebeband:
Art.-Nr. 41010 00356.

**Jupe de scène en
MOLLETON DE SCÈNE R 55**

100 % coton.
Gratté des deux côtés.
Pourtour coupé à la machine.
Uniquement livrable par pièces
entières.
Longueur des pièces env. 60 ml.
Pour la fixation, nous vous conseil-
lons d'utiliser notre adhésif double
face : Réf. 41010 00356.

**Stage skirt made of
DUVETINE R 55**

100 % cotton.
Brushed on both sides.
All around machinally cutted.
Available in full pieces only.
Piece lengths approx. 65.6 yds.
For Fixing we recommend our
special tape: Art.-No. 41010 00356.



Art. / Réf.	Farben	Coloris	Colours	B1	M1	EN	EN* NFPA	↕	cm	ft/in	g/m ²	oz/yd ²
14210 09021	tiefschwarz	noir foncé	jet black	•	•	•	•		20	7"	325	9.59
14210 09041	tiefschwarz	noir foncé	jet black	•	•	•	•		40	15"	325	9.59
14210 09061	tiefschwarz	noir foncé	jet black	•	•	•	•		60	23"	325	9.59
14210 09081	tiefschwarz	noir foncé	jet black	•	•	•	•		80	31"	325	9.59
14210 09101	tiefschwarz	noir foncé	jet black	•	•	•	•		100	39"	325	9.59

Erläuterung der Baustoffklassen
B1, M1, BS, EN, EN* und NFPA unter
gerriets.com.

Informations concernant les normes
de feu B1, M1, BS, EN, EN* et NFPA,
consulter notre site gerriets.com.

For explanation of flame retardant
standards B1, M1, BS, EN, EN* and
NFPA, please go to gerriets.com.

B1 = DIN 4102 B1
M1 = M1
BS = BS 5867

EN = DIN EN 13501-1
EN* = DIN EN 13773
NFPA = NFPA 701

BÜHNENMOLTON 300 R-TEX

Recycelt - nachhaltig.
 Beidseitig geraut.
 Farbe weiß:
 98 % recycelte Baumwolle,
 2 % recycelte gemischte Fasern.
 Farbe tiefschwarz:
 73 % recycelte Baumwolle,
 17 % Viskose, 10 % Polyester.
 Stücklängen ca. 60 lfm.

MOLLETON DE SCÈNE 300 R-TEX

Fabriqué à partir de fibre recyclée.
 Gratté des deux côtés.
 Couleur blanc :
 98 % coton recyclé,
 2 % fibre mixte recyclé.
 Couleur noir foncé :
 73 % coton recyclé, 17 % viscose,
 10 % polyester.
 Longueur des pièces env. 60 ml.

DUVETYNNE 300 R-TEX

Made from recycled yarn.
 Brushed on both sides.
 Colour white:
 98 % recycled cotton,
 2 % recycled mixed fiber.
 Colour jet black:
 73 % recycled cotton, 17 % viscose,
 10 % polyester.
 Piece lengths approx. 65.6 yds.

Art. / Réf.	Farben	Coloris	Colours	B1	M1	EN	EN* NFPA	↔	cm	ft/in	g/m ²	oz/yd ²
14210 03011	weiß	blanc	white				•		300	118"	300	8.85
14210 03021	tiefschwarz	noir foncé	jet black	•			•		300	118"	320	9.44



-03021



-03011



2

BÜHNENMOLTON 400 R-TEX

Recycelt - nachhaltig.
 Beidseitig geraut.
 66 % recycelte Baumwolle,
 34 % Viskose.
 Schwer entflammbar.
 Garnegefärbt, lichtdicht.
 Stücklängen ca. 50 lfm.

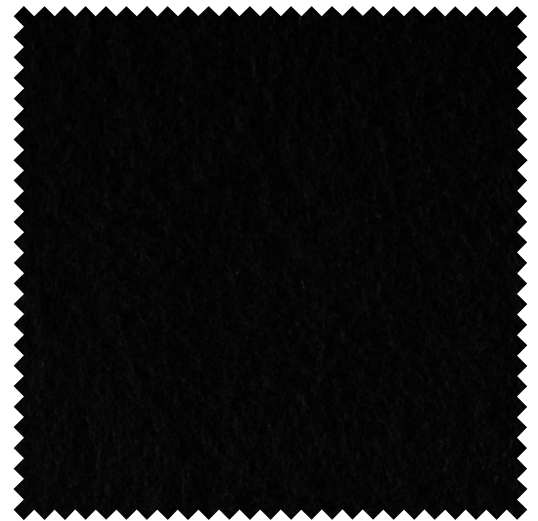
MOLLETON DE SCÈNE 400 R-TEX

Fabriqué à partir de fibre recyclée.
 Gratté des deux côtés.
 66 % recyc. coton,
 34 % viscose.
 Ignifugé.
 Teint au fil, résistant à la lumière.
 Longueur des pièces env. 50 ml.

DUVETYNNE 400 R-TEX

Made from recycled yarn.
 Brushed on both sides.
 66 % recyc. cotton,
 34 % viscose.
 Flame retardant.
 Yarn coloured, light-proof.
 Piece lengths approx. 54.7 yds.

Art. / Réf.	Farben	Coloris	Colours	B1	M1	EN	EN* NFPA	↔	cm	ft/in	g/m ²	oz/yd ²
14210 04421	schwarz	foncé	black	•	•	•			400	13'1"	320	9.44



-04421



2

BÜHNENMOLTON CS

100 % Polyester FR.
 Permanent schwer entflammbar.
 Einseitig geraut, thermofixiert.
 Stücklängen ca. 60 lfm.
 Sonderfarben ab ca. 1.000 lfm.

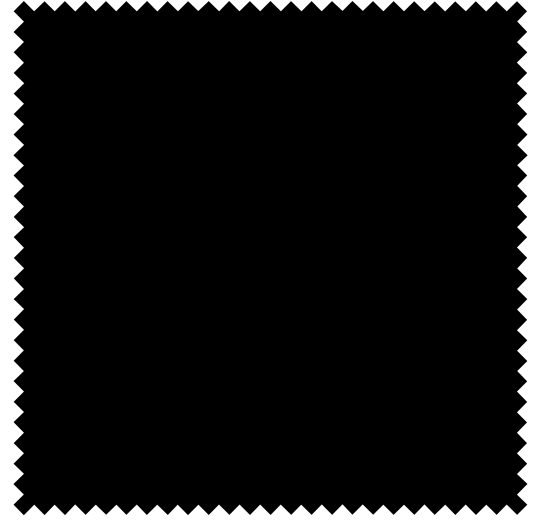
MOLLETON DE SCÈNE CS

100 % polyester FR.
 Ignifugation permanente.
 Recto gratté, thermofixé.
 Longueur des pièces env. 60 ml.
 Coloris spéciaux à partir d'env.
 1.000 ml.

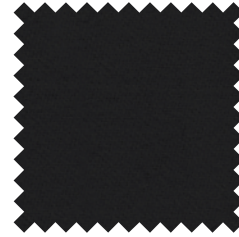
DUVETYNE CS

100 % polyester FR.
 Inherently flame retardant.
 Brushed on one side, thermofixed.
 Piece lengths approx. 65.6 yds.
 Minimum quantity for custom dyed
 colours approx. 1,093.6 yds.

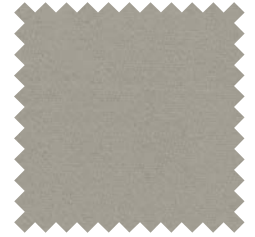
Art. / Réf.	Farben	Coloris	Colours	B1	M1	EN	EN* NFPA	↔	cm	ft/in	g/m ²	oz/yd ²
14220 03121	tiefschwarz	noir foncé	jet black	•	•	•			305	120"	350	10.32
14220 03141	dunkelgrau	gris foncé	dark grey	•	•	•	•		305	120"	320	9.44
14220 03131	hellgrau	gris clair	light grey	•	•	•	•		305	120"	320	9.44
14220 03211	bluebox	bluebox	chromakey blue	•	•	•	•		305	120"	320	9.44
14220 03221	digital blue	digital blue	digital blue	•	•	•	•		305	120"	320	9.44
14220 03311	greenbox	greenbox	chromakey green	•	•	•	•		305	120"	320	9.44
14220 03321	digital green	digital green	digital green	•	•	•	•		305	120"	320	9.44
14220 03111	weiß	blanc	white	•	•	•			305	120"	350	10.32



-03121



-03141



-03131



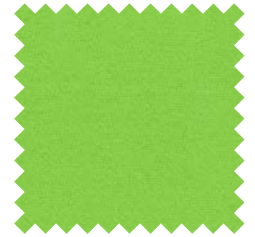
-03211



-03221



-03311



-03321



-03111

BOLTON

100 % Baumwolle.
Schwer entflammbar.
Einseitig geraut.
Hochwertige Satinbindung.
Stücklängen ca. 60 lfm.

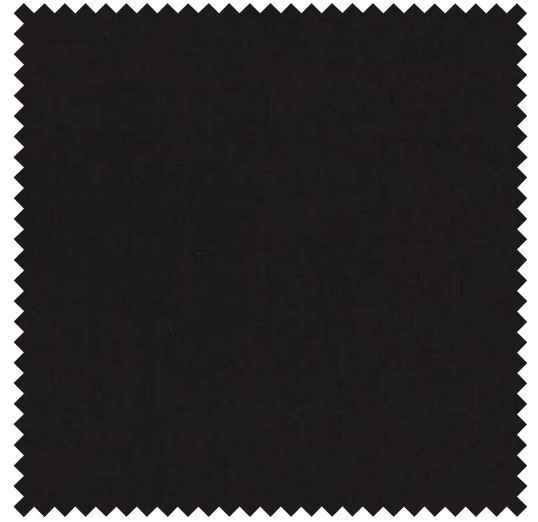
BOLTON

100 % coton.
Ignifugé.
Recto gratté.
Armure satin très résistante.
Longueur des pièces env. 60 ml.

BOLTON

100 % cotton.
Flame retardant.
Brushed on one side.
Satin weave.
Piece lengths approx. 65.6 yds.

Art. / Réf.	Farben	Coloris	Colours	B1	BS	EN	EN* NFPA	↔ cm	ft/in	g/m ²	oz/yd ²
14230 01100	weiß	blanc	white	•		•		300	118"	310	9.14
14230 01200	tiefschwarz	noir foncé	jet black	•				300	118"	310	9.14
14230 01300	grau	gris	grey	•		•		300	118"	310	9.14



-01200



-01100



-01300

CALMUC

100 % Baumwolle.
Beidseitig geraut.
Stücklängen ca. 30 lfm.

CALMUC

100 % coton.
Gratté des deux côtés.
Longueur des pièces env. 30 ml.

CALMUC

100 % cotton.
Brushed on both sides.
Piece lengths approx. 32.8 yds.

Art. / Réf.	Farben	Coloris	Colours	B1	M1	EN	EN* NFPA	↔ cm	ft/in	g/m ²	oz/yd ²
14250 03001	rohweiß	écru	ecru	•	•	•	•	300	118"	500	14.75
14250 03021	tiefschwarz	noir foncé	jet black	•	•	•	•	300	118"	500	14.75



-03021



-03001

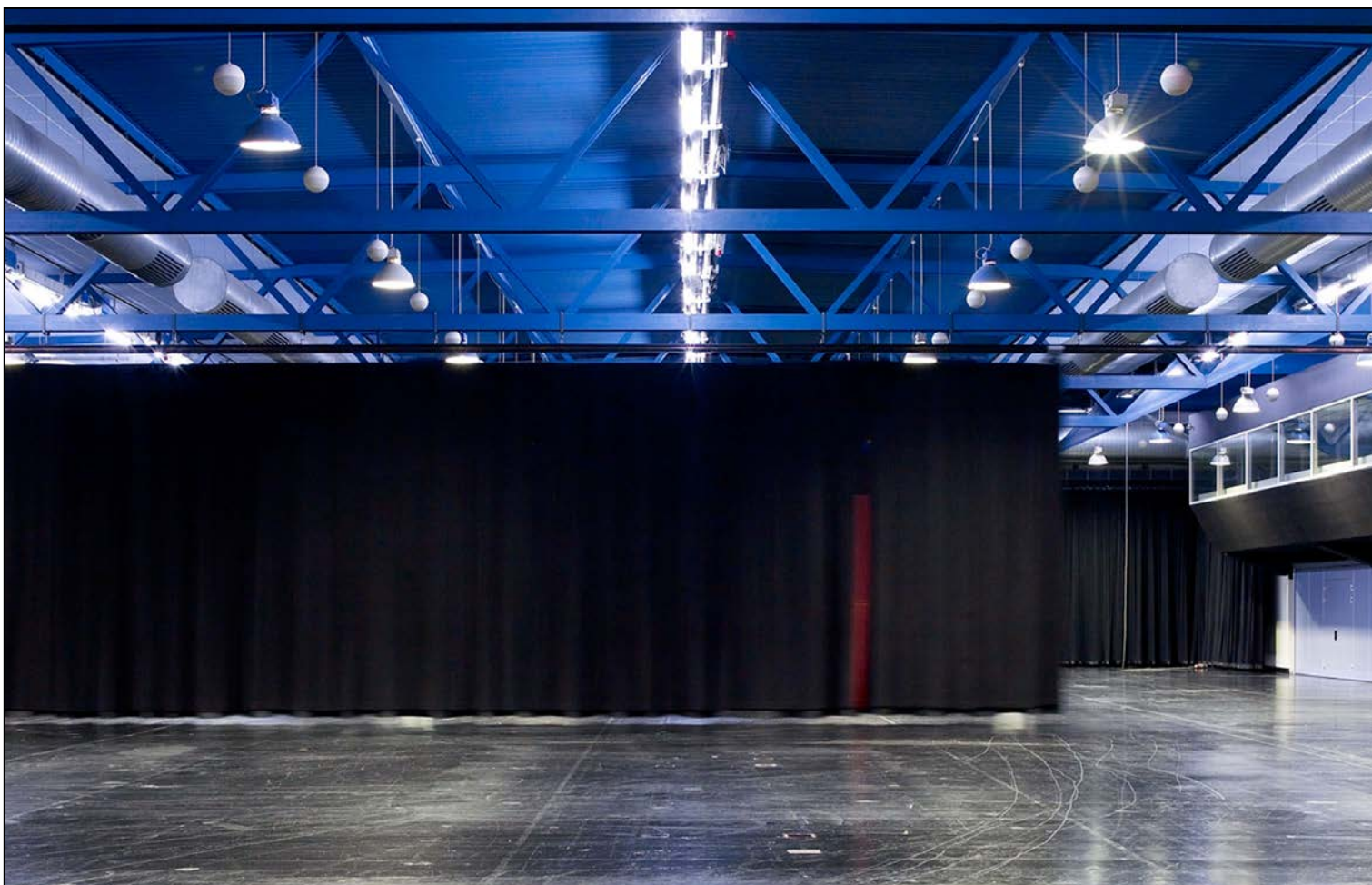
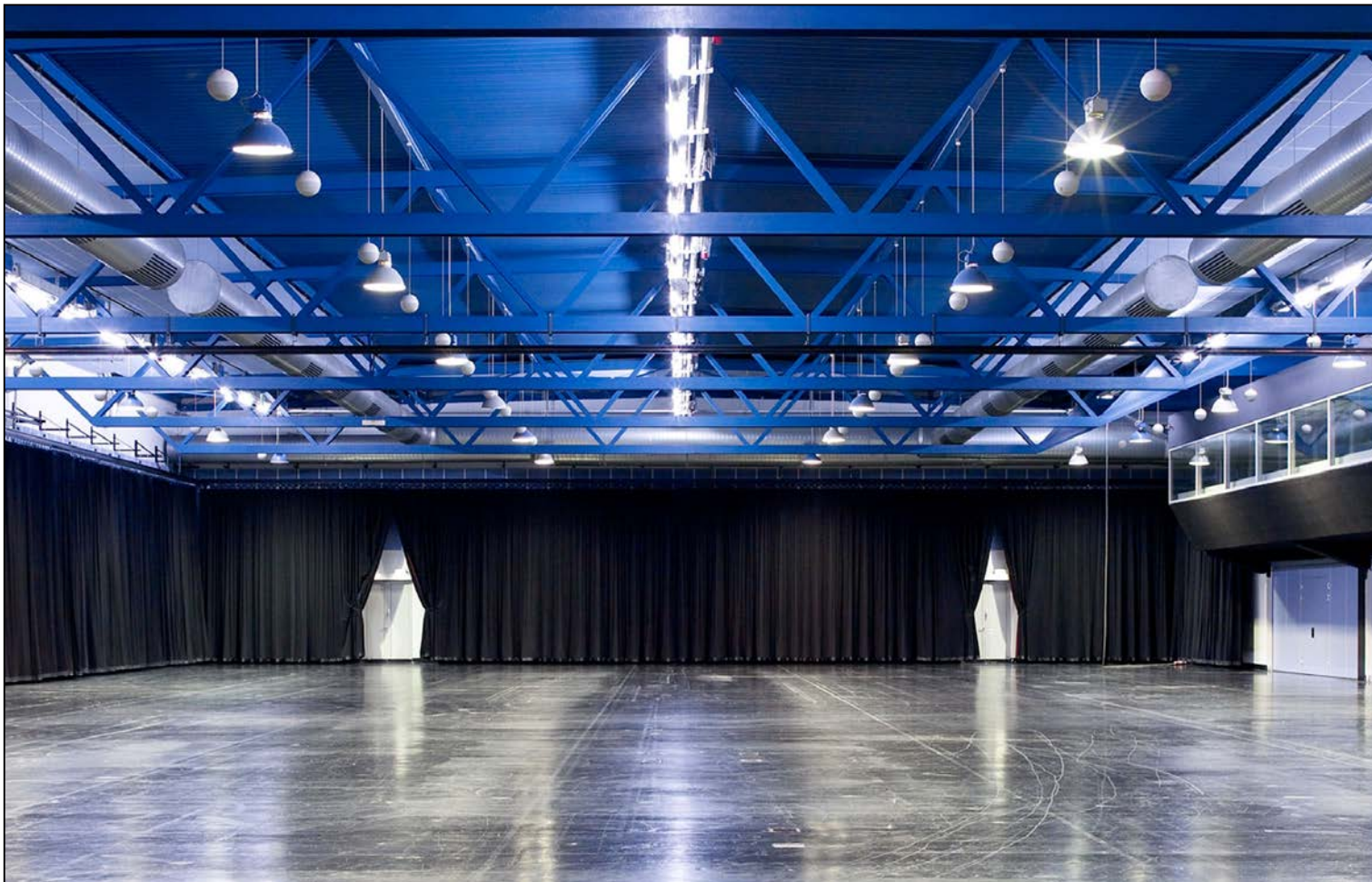


Photo: © LUXEXPO / LUXEXPO – Luxembourg / DUVETYNE R 55 curtains on STUDIO E rail system

GERRIETS WORLDWIDE

Gerriets GmbH

HEADQUARTERS
gerriets.com

Gerriets SAS

FRANCE
gerriets.fr

Gerriets International Inc.

USA
gerriets.us

Gerriets Great Britain Ltd.

gerriets.co.uk

Gerriets Austria CEE GmbH

gerriets.at

Gerriets Sp. z o.o.

POLAND
gerriets.pl

Gerriets España S. L.

gerriets.es

Gerriets Belgique

Gerriets SARL
gerriets.be

Gerriets Nederland

gerriets.nl

Gerriets Italia

gerriets.it

Gerriets Hellas

gerriets.gr

Gerriets Turkey

gerriets.com/tr

Gerriets Slovenija

gerriets.si

Gerriets Croatia

Gerriets Slovenija
gerriets.hr

Gerriets Hungária

gerriets.hu

Gerriets Bulgaria

gerriets.bg

Gerriets Korea Co. Ltd.

gerriets.com/kr

Gerriets South Africa

gerriets.co.za

Gerriets Brasil

gerriets.com/br

Gerriets Czech Republic

gerriets.cz

Gerriets Slovakia

gerriets.cz

Gerriets Taiwan

gerriets.com

